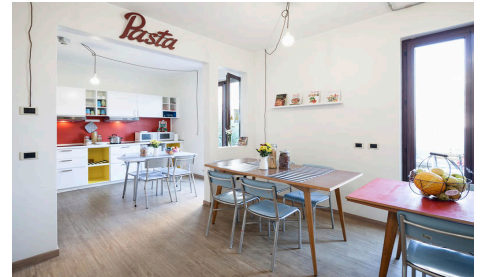


## Ostello Bello Grande



### \*\*\*zentrale Lage im Herzen der Modemetropole\*\*\*

Sie wollen die Modemetropole Mailand erleben und kennenlernen? Dann nehmen Sie sich ein paar Tage Zeit! Das Superior Hostel liegt nur 100m vom Mailänder Hauptbahnhof entfernt und ist somit auch von den Flughäfen Malpensa und Bergamo einfach zu erreichen. Der legendäre Mailänder Dom liegt nur ca. 30 Gehminuten oder 3 Metrohaltestellen entfernt.

### Unterbringung

Die Unterbringung der Schüler erfolgt in modern eingerichteten Mehrbettzimmern (für ca. 4 - 6 Personen) mit Dusche/WC, Fön und Klimaanlage. Die Begleiter werden in Einzel- bzw. Doppelzimmern mit Dusche/WC und Klimaanlage untergebracht.

Bitte beachten Sie, dass abhängig von der Aufteilung eine Aufbettung möglich ist.

### Ausstattung bzw. Sport- und Freizeitmöglichkeiten im/am Haus (teilweise gegen Gebühr)

- ✓ kostenloses WLAN
- ✓ 2 große Terrassen mit Hängematten, Gemüsegarten und Grillmöglichkeit
- ✓ 24 h Rezeption und Bar
- ✓ Gästeküche
- ✓ Tischtennis und Kicker
- ✓ Lounge mit Sat-TV und Wii
- ✓ Gepäckraum und Schließfächer

### Tipps für die nähere Umgebung

- ✓ Hauptbahnhof ( ca. 100m)
- ✓ Mailänder Dom ( ca. 20 Gehminuten)
- ✓ Shoppingstraße Buenos Aires ( ca. 10 Gehminuten)

### Bitte beachten Sie

- ✓ Bettwäsche und Handtücher werden gestellt.
- ✓ Bei Ankunft vor Ort ist eine Kautionshöhe von € 10,- pro Person zu hinterlegen!

(Stand August 2020, Änderungen gemäß Punkt 3 unserer AGB vorbehalten)